

# MANUEL DE MANAGEMENT

En conformité selon les normes et directives suivantes :  
ISO 9001  
ISO 14001  
CFST 6508

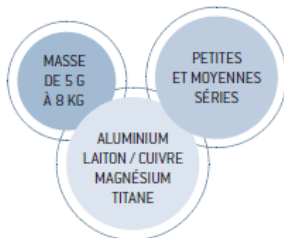
Prétat SA  
ZI Le Pécal  
CH-2952 Cornol  
Tél. : +41 32 462 02 22  
Fax : +41 32 462 02 23  
Mail : [pretat@pretat.ch](mailto:pretat@pretat.ch)  
Web : [www.pretat.ch](http://www.pretat.ch)

## 1. Présentation

L'entreprise Prétat SA, située à Cornol en Suisse est une société spécialisée dans le matricage de précision et fournit des secteurs variés tels que l'aéronautique, le médical, l'industrie ferroviaire, la construction de machines spécifiques, l'électrotechnique, l'horlogerie et ses produits de luxe.

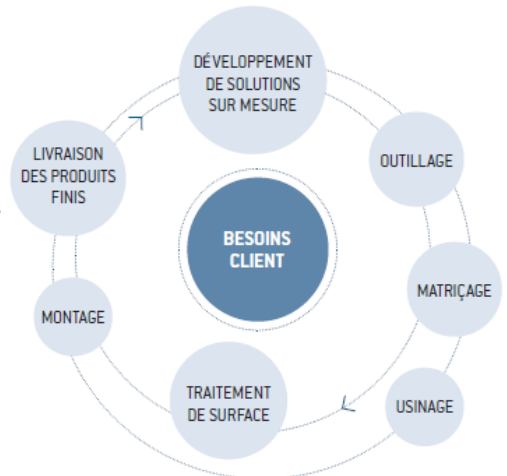
### NOTRE SAVOIR-FAIRE AU SERVICE DE VOS BESOINS

Le matricage est le processus de déformation à chaud d'un lopin de matière non ferreuse placé entre deux matrices. Ces matrices sont créées au sein de notre atelier d'outillage intégré à l'entreprise. Spécialisés dans la réalisation de pièces matricées sur mesure, nous répondons aux demandes les plus individuelles concernant la production de pièces de géométrie complexe. En alliant multiplicité des compétences et complémentarité des expériences, Prétat a su faire des solutions sur mesure sa marque de fabrique.



### NOS ATOUTS

Analyse et compréhension des besoins du client  
Recherche de solutions, développement de partenariats  
Complémentarité matricage/usinage pour un coût optimisé  
Conception et fabrication intégrées des outillages  
Production de petites et moyennes séries



### NOTRE HISTOIRE

1947 Fondation de l'entreprise Prétat  
1997 Felco SA devient actionnaire unique  
2000 Nouveau site de production de 4000 m<sup>2</sup> à Cornol  
2003 Certifications ISO 9001 et ISO 14001  
2009 Création du groupe Fleisch Management Holding SA

Ce document a vocation de Manuel de Management décrivant l'organisation de Prétat SA (ci-après) ainsi que les processus qui régissent le bon déroulement de ses activités. La qualité, le respect de l'environnement et la sécurité au travail étant au centre des préoccupations de Prétat, ce Manuel se veut l'expression de ce souci constant en intégrant ces éléments à part entière dans le Système de Management de Prétat. Le Système de Management s'applique à l'ensemble des activités de l'entreprise Prétat.

## 2. Politique Qualité-Environnement-Sécurité Préat SA

Notre mission est d'offrir à chaque segment de marché identifié comme étant stratégique des solutions sur mesure et novatrices.

Nous nous engageons à être reconnus comme le partenaire privilégié pour la qualité de nos services par nos partenaires et clients dans la durée.

Afin de pouvoir suivre l'évolution du marché, le développement de nouvelles technologies ainsi que la connaissance de notre société, nous avons décidé de nous doter d'un Système de Management répondant aux exigences de la norme qualité ISO 9001 ainsi que de la norme ISO 14001 qui reposent sur nos principes fondamentaux suivants :

- écouter, comprendre et satisfaire nos parties intéressées en cherchant à dépasser leurs attentes ;
- motiver, former et responsabiliser les collaborateurs de l'entreprise afin de valoriser au mieux leurs compétences ;
- garantir le respect de l'environnement, des normes et lois en vigueur ;
- engager des actions ayant pour but de minimiser notre impact sur l'environnement ;
- assurer un niveau de santé, de sécurité et d'hygiène au travail permettant d'offrir à nos collaborateurs un environnement adapté favorisant le bien-être et l'épanouissement personnel ;

Un soin particulier sera apporté dans l'analyse, l'optimisation et l'amélioration :

- De nos consommations d'énergie, d'eau, de chimie et consommables en général afin de minimiser notre impact environnemental sans altérer la qualité des produits fabriqués. Dans la mesure du possible, les approvisionnements locaux et les circuits courts seront favorisés dans le but de renforcer la recyclabilité des matières premières et de minimiser l'impact CO2 de nos fournisseurs et partenaires.
- Des risques liés à la santé, la sécurité et l'hygiène au travail
- De la qualité des produits que nous fabriquons et devant répondre aux exigences de nos partenaires.

Les moyens associés à l'amélioration continue pourront être des moyens technologiques, organisationnels et/ou de nouvelles méthodes de travail qui démontrent notre meilleure compréhension du niveau de santé et de sécurité au travail, de nos impacts environnementaux et de la maîtrise des procédés de fabrication et notre volonté à progresser constamment.

L'application de ces principes est l'affaire de chacune et chacun d'entre nous.

La Direction Préat SA

### 3. Valeurs de Prétat



## Excellence

#### Mots - clés

- Professionnalisme
- Qualité
- Conscience professionnelle
- Engagement / Implication
- Compétence / Savoir-Faire
- Autonomie
- Passion



#### Collaborateurs

- *Nous nous investissons avec motivation, fierté et passion pour fournir un travail de qualité.*
- *Nous sommes pleinement responsables de nos actions et de nos décisions.*

#### Managers

- *Nous encourageons nos collaborateurs à s'investir et mettons à leur disposition les moyens nécessaires pour fournir un travail de qualité.*
- *Nous créons un environnement propice à la responsabilisation de nos collaborateurs.*

## Dynamisme

### Mots - clés

- Flexibilité / Agilité / Adaptation
- Innovation
- Prise de risque / Remise en question
- Amélioration continue
- Croissance
- Créativité / Vitalité / Curiosité
- Pérennité
- Esprit critique



### Collaborateurs

- *Nous faisons des propositions d'amélioration et sommes ouverts au changement.*
- *Nous faisons preuve de flexibilité et savons nous remettre en question.*

### Managers

- *Nous sommes proactifs, soutenons l'innovation et accompagnons le changement.*
- *Nous faisons preuve de flexibilité et savons nous remettre en question.*

## Equipe

### Mots - clés

- Solidarité / Unité
- Appartenance
- Partage / Echanges
- Connexion / Synergies
- Collaboration / Coopération
- Esprit d'équipe / de Groupe
- Compréhension mutuelle
- Feedback / Communication



### Collaborateurs

- *Nous collaborons en favorisant l'écoute et la compréhension mutuelle.*
- *Nous sommes solidaires et reconnaissons les forces de chacun pour construire notre succès.*

### Managers

- *Nous garantissons l'écoute et la compréhension mutuelle.*
- *Nous sommes solidaires et reconnaissons les forces de chacun pour construire notre succès.*

## Bienveillance

### Mots - clés

- Respect / Confiance
- Humilité / Simplicité
- Courtoisie / Franchise
- Honnêteté / Transparence
- Ecoute / Empathie / Partage
- Familial / Souci de l'autre / Equité
- Loyauté / Ethique / Humanité
- Tradition / Environnement
- Reconnaissance



### Collaborateurs

- *Nous portons attention à l'autre et respectons les différences de chacun.*
- *Nous agissons avec humilité, loyauté et franchise en toutes circonstances.*

### Managers

- *Nous portons attention à chacun et veillons au respect des différences.*
- *Nous agissons avec humilité, loyauté et franchise en toutes circonstances.*

## 4. Fonctionnement de l'entreprise par ses processus

L'entreprise Prétat SA a identifié 7 processus, soit :

Processus	Documents	Description
Conduire l'entreprise & manager les RH	QM-2011-001	Développer, organiser et pérenniser l'entreprise afin qu'elle soit reconnue. Garantir l'adéquation des ressources aux besoins de l'entreprise
Assurer l'adéquation charge / capacité	QM-2011-008	Coordonner les différentes activités de l'entreprise afin de respecter les jalons et les délais correspondant aux besoins des clients et de l'entreprise
Acquérir et développer les clients	QM-2011-005	Acquérir & développer le partenariat clients en proposant une solution (produit/service) apportant une plus-value à nos clients
Développer les solutions	QM-2011-006	Développer les solutions répondant au besoin des clients dans le respect des exigences réglementaires
Réaliser les produits & services	QM-2011-010	Produire en qualité, sécurité, environnement en respectant les exigences réglementaires
Maintenir / développer les infrastructures & équipements	QM-2011-011	Maintenir et développer les infrastructures & les équipements nécessaires au bon fonctionnement de l'entreprise
Acheter & approvisionner	QM-2011-009	Fournir des produits & services nécessaires aux activités en termes qualité, en limitant les impacts environnementaux & SST

Chacun d'entre eux fait l'objet d'une description documentée permettant de détailler leur contribution aux Systèmes de Management et à son amélioration continue.

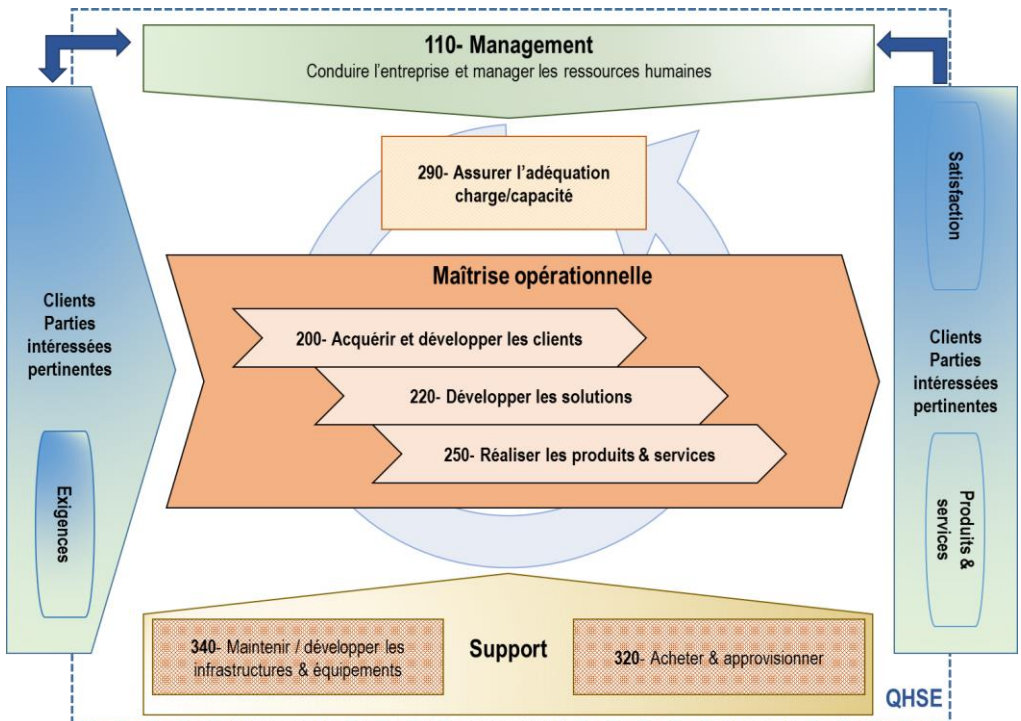
Le responsable du processus recueille et exploite en permanence l'ensemble des informations relatives au processus et à son fonctionnement. Il décide des actions à mener visant à corriger les dysfonctionnements du processus ou à améliorer le processus.

Il est responsable du PDCA du processus.

Le pilote du processus recueille les données des activités du processus qui le concernent.

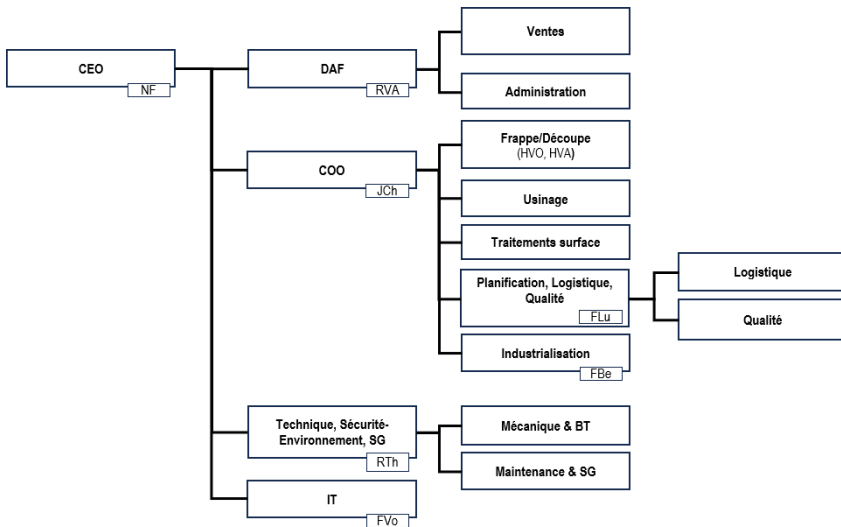
Il suit les résultats, prend les décisions immédiates si besoin, les fait appliquer, en accord avec le responsable du processus.

## 5. Cartographie des processus Préat SA

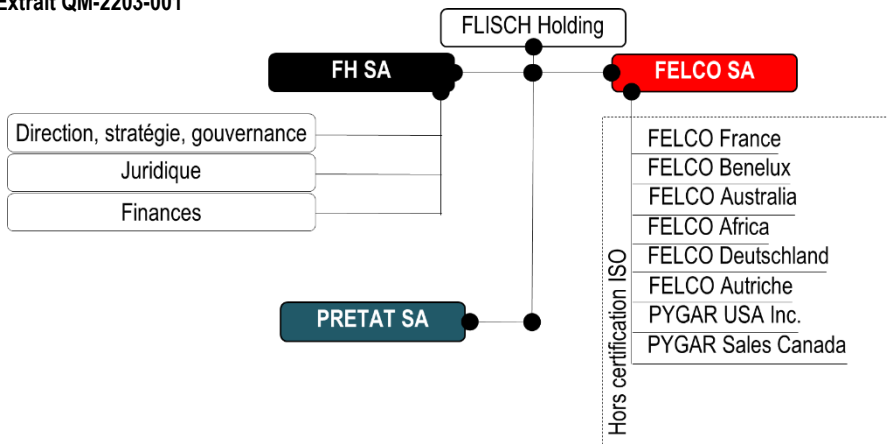


Q : Qualité – H : Hygiène – S : Sécurité – E : Environnement

## 6. Organigramme



### Extrait QM-2203-001





## 7. Disponibilité

Ce manuel est disponible pour tous les collaborateurs de l'entreprise et les parties intéressées. Il est affiché au tableau d'affichage principal au rez-de-chaussée.

## 8. Historique des mises à jour du Manuel Qualité

Date	Objet des modifications	Version
18.11.2020	Intégration Visiativ	1
30.03.2022	§ 2, 4 & 6 (Politique, processus & organigramme)	2
02.12.2023	6. Organigramme	3
09.02.2024	3. Valeurs groupe	4
07.03.2024	6. Organigramme	5
07.03.2024	6. Organigramme	6
02.04.2024	9. Historique des mises à jour du Manuel Qualité	7