

# MANUEL DE MANAGEMENT

En conformité selon les normes et directives suivantes :

ISO 9001

ISO 14001

CFST 6508

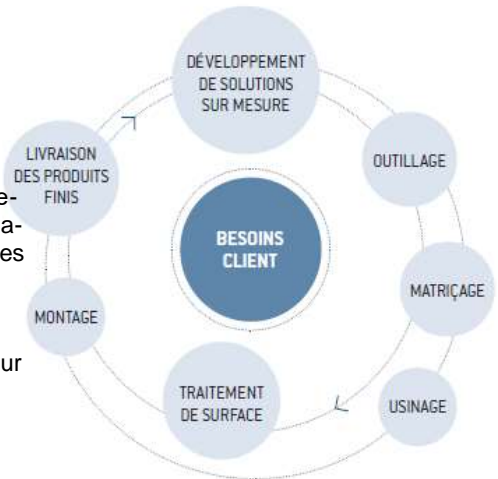
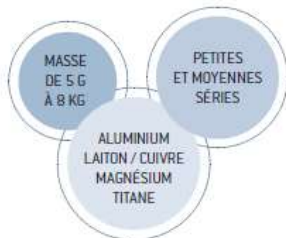
Prétat SA  
ZI Le Pécal  
CH-2952 Cornol  
Tél. : +41 32 462 02 22  
Fax : +41 32 462 02 23  
Mail : [pretat@pretat.ch](mailto:pretat@pretat.ch)  
Web : [www.pretat.ch](http://www.pretat.ch)

# 1. Présentation

L'entreprise Prétat SA, située à Cornol en Suisse est une société spécialisée dans le matriçage de précision et fournit des secteurs variés tels que l'aéronautique, le médical, l'industrie ferroviaire, la construction de machines spécifiques, l'électrotechnique, l'horlogerie et ses produits de luxe.

## NOTRE SAVOIR-FAIRE AU SERVICE DE VOS BESOINS

Le matriçage est le processus de déformation à chaud d'un lopin de matière non ferreuse placé entre deux matrices. Ces matrices sont créées au sein de notre atelier d'outillage intégré à l'entreprise. Spécialisés dans la réalisation de pièces matriçées sur mesure, nous répondons aux demandes les plus individuelles concernant la production de pièces de géométrie complexe. En alliant multiplicité des compétences et complémentarité des expériences, Prétat a su faire des solutions sur mesure sa marque de fabrique.



## NOS ATOUTS

- Analyse et compréhension des besoins du client
- Recherche de solutions, développement de partenariats
- Complémentarité matriçage/usinage pour un coût optimisé
- Conception et fabrication intégrées des outillages
- Production de petites et moyennes séries

## NOTRE HISTOIRE

- 1947** Fondation de l'entreprise Prétat
- 1997** Felco SA devient actionnaire unique
- 2000** Nouveau site de production de 4000 m<sup>2</sup> à Cornol
- 2003** Certifications ISO 9001 et ISO 14001
- 2009** Création du groupe Flisch Management Holding SA

Ce document a vocation de Manuel de Management décrivant l'organisation de Prétat SA (ci-après) ainsi que les processus qui régissent le bon déroulement de ses activités.

La qualité, le respect de l'environnement et la sécurité au travail étant au centre des préoccupations de Prétat, ce Manuel se veut l'expression de ce souci constant en intégrant ces éléments à part entière dans le Système de Management de Prétat.

Le Système de Management s'applique à l'ensemble des activités de l'entreprise Prétat.

## 2. Politique Qualité-Environnement-Sécurité Prétat SA

Notre mission est d'offrir à chaque segment de marché identifié comme étant stratégique des solutions sur mesure et novatrices.

Nous nous engageons à être reconnus comme le partenaire privilégié pour la qualité de nos services par nos clients dans la durée.

Afin de pouvoir suivre l'évolution du marché, le développement de nouvelles technologies ainsi que la connaissance de notre société, nous avons décidé de nous doter d'un Système de Management répondant aux exigences de la norme qualité ISO 9001 ainsi que de la norme ISO 14001 qui reposent sur nos principes fondamentaux suivants :

- **écouter, comprendre** et **satisfaire** nos parties intéressées en cherchant à dépasser leurs attentes ;
- **motiver, former** et **responsabiliser** les collaborateurs de l'entreprise afin de valoriser au mieux leurs compétences ;
- **garantir** le respect de l'environnement, des normes et lois en vigueur ;
- **assurer** un niveau de santé, de sécurité et d'hygiène au travail permettant d'offrir à nos collaborateurs un environnement adapté favorisant le bien-être et l'épanouissement personnel ;
- **s'engager** et **mettre en œuvre** les actions liées à l'amélioration continue.

L'application de ces principes est l'affaire de chacun d'entre nous.

La Direction Prétat SA



### 3. Éthique d'entreprise

Notre éthique se définit au travers des valeurs suivantes :

- **loyauté** et **honnêteté** ;
- **transparence** et **intégrité** ;
- **conscience professionnelle** ;
- **engagement** ;
- **humilité** ;
- **respect** ;

Nous attendons de chacun et chacune un engagement dans le respect de nos valeurs envers nos parties intéressées.

### 4. Fonctionnement de l'entreprise par ses processus

L'entreprise Prétat SA a identifié 7 processus, soit :

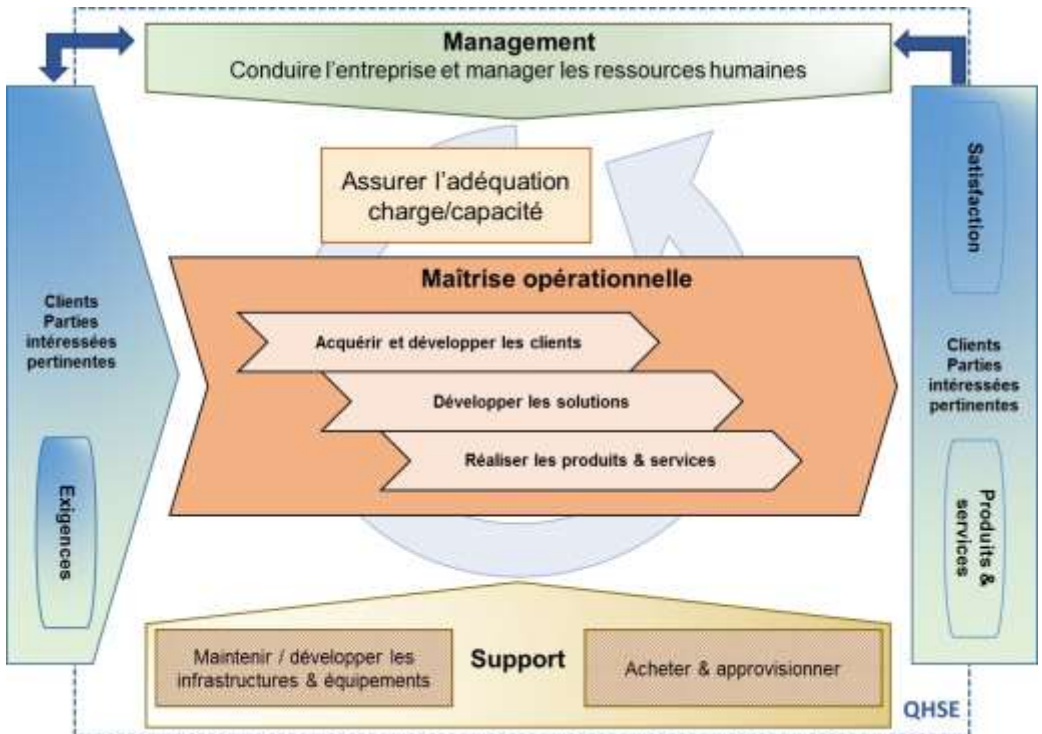
| Processus   | Documents   | Description  |
|---|-------------|--|
| <b>Conduire l'entreprise &amp; manager les RH</b>                   | 110-PS-0002 | Développer et pérenniser l'entreprise Prétat SA  |
| <b>Assurer l'adéquation charge / capacité</b>                       | 290-PS-0002 | Coordonner les différentes activités de l'entreprise afin de respecter les jalons et les délais correspondant aux besoins des clients et de l'entreprise |
| <b>Acquérir et développer les clients</b>                           | 200-PS-0002 | Acquérir & développer les clients  |
| <b>Développer les solutions</b>                                     | 220-PS-0002 | Développer les produits & process selon les spécifications clients, la législation et les exigences internes   |
| <b>Réaliser les produits &amp; services</b>                         | 250-PS-0002 | Produire en qualité, coût, délai, sécurité, environnement en respectant les exigences réglementaires   |
| <b>Maintenir / développer les infrastructures &amp; équipements</b> | 340-PS-0002 | Maintenir et développer les infrastructures & les équipements nécessaires au bon fonctionnement de l'entreprise  |
| <b>Acheter &amp; approvisionner</b>                                 | 320-PS-0002 | Fournir des produits & services nécessaires aux activités en termes Qualité, coûts et délais   |

Chacun d'entre eux fait l'objet d'une description documentée permettant de détailler leur contribution aux Systèmes de Management et à son amélioration continue.

Le **propriétaire du processus** recueille et exploite en permanence l'ensemble des informations relatives au processus et à son fonctionnement. Il décide des actions à mener visant à corriger les dysfonctionnements du processus ou à améliorer le processus. Il est responsable du PDCA du processus.

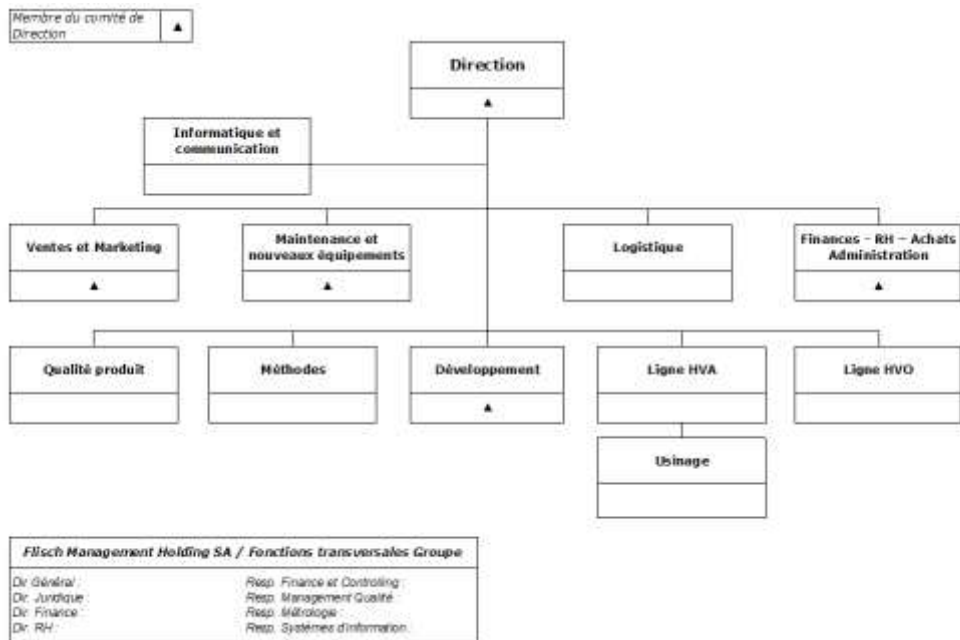
Le **pilote** du processus recueille les données des activités du processus qui le concernent. Il suit les résultats, prend les décisions immédiates si besoin, les fait appliquer, en accord avec le propriétaire du processus.

## 5. Cartographie des processus Prétat SA



Q : Qualité – H : Hygiène – S : Sécurité – E : Environnement

## 6. Organigramme



## 7. Disponibilité

Ce manuel est disponible pour tous les collaborateurs de l'entreprise et les parties intéressées. Il est affiché au tableau d'affichage principal au rez-de-chaussée.

## 8. Historique des mises à jour du Manuel Qualité

| Date       | Objet des modifications  | Version    |
|------------|--|------------|
| 10.02.2012 | Création du document   | Version 00 |
| 02.06.2013 | 7- Organigramme  | Version 01 |
| 06.05.2014 | Modification   | Version 02 |
| 13.01.2015 | 1- Domaine d'application 5- Politique 7- Organigramme 8- Schéma processus 12- Historique | Version 03 |
| 01.01.2016 | 3- Par les chiffres 7- Organigramme  | Version 04 |
| 01.04.2016 | 8- Schéma processus  | Version 05 |
| 12.01.2017 | Revue complète du Manuel de Management   | Version 06 |
| 27.02.2018 | 2. Politique/4. Fonctionnement / 6.Organigramme  | Version 07 |